

Kansainvälinen kokotaulukko

Taulukosta näet eri maiden kokoluokitukset. Käytämme sarakkeiden D, EU ja INT kokoluokitusta.

Taulukko on ohjeellinen.

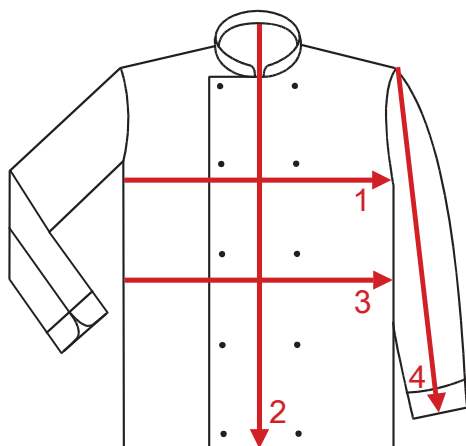
D	EU (kauluskoko)	INT	FR	IT	ES
44	37/38	S	44	44	44
46	37/38	S	46	46	46
48	37/38	M	48	48	48
50	39/40	M	50	50	50
52	39/40	L	52	52	52
54	41/42	L	54	54	54
56	41/42	XL	56	56	56
58	43/44	XL	58	58	58
60	43/44	2XL	60	60	60
62	45/46	2XL	62	62	62
64	45/46	3XL	64	64	64
66	47/48	3XL	66	66	66

Kokkitakki miehille Levi, pitkä hiha

Koko	Kainalo-kainalo	Selkäpituus	Vyötärö	Hihan pituus
44	53 cm	74,5 cm	42,5 cm	64,5 cm
46	55 cm	75,5 cm	43 cm	65 cm
48	57 cm	76,5 cm	43,5 cm	65,5 cm
50	59 cm	77,5 cm	44 cm	66 cm
52	61 cm	78,5 cm	44,5 cm	66,5 cm
54	63 cm	79,5 cm	45 cm	67 cm
56	65 cm	80,5 cm	45,5 cm	67,5 cm
58	67 cm	81,5 cm	46 cm	68 cm
60	69 cm	82,5 cm	46,5 cm	68,5 cm
62	71 cm	83,5 cm	47 cm	69 cm
64	73 cm	84,5 cm	47,5 cm	69,5 cm
66	75 cm	85,5 cm	48 cm	70 cm

Näin mittaat:

Helpointa on verrata kokotaulukon mittoja esimerkiksi vastaavan vaatekappaleen mittoihin.



1. Kainalo-kainalo (saumasta saumaan)

Mittaa vaatteen rinnan leveimmältä kohdasta, noin 2 cm kainalosauman alapuolelta, suoraan saumasta saumaan.

2. Selkäpituus

Mittaa vaatteen selän keskiosasta suoraan helmaan asti, alkaen kauluksen saumasta.

3. Vyötärö (saumasta saumaan)

Mittaa vaatteen vyötärön kapeimmasta kohdasta, suoraan saumasta saumaan.

4. Hihan pituus

Mittaa vaatteen olkapään saumasta hihansuuhun asti.